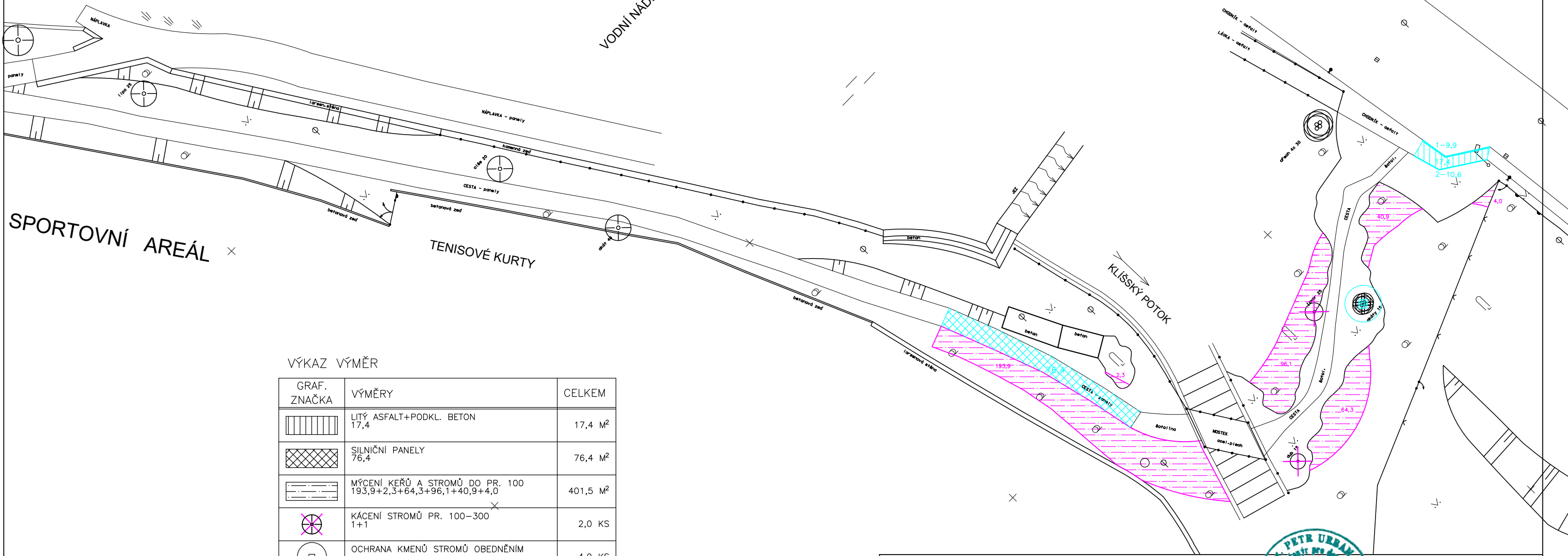


1:500

Souřad. systém : S-JTSK
Výškový systém : BALT p. vyr.

VODNÍ NÁDRŽ

VINÁŘSKÁ ul.



SPORTOVNÍ AREÁL

TENISOVÉ KURTY

KLIŠSKÝ POTOK

VÝKAZ VÝMĚR

GRAF. ZNAČKA	VÝMĚRY	CELKEM
	LITÝ ASFALT+PODKL. BETON 17,4	17,4 M ²
	SILNIČNÍ PANELE 76,4	76,4 M ²
	MÝČENÍ KEŘŮ A STROMŮ DO PR. 100 193,9+2,3+64,3+96,1+40,9+4,0	401,5 M ²
	KÁČENÍ STROMŮ PR. 100-300 1+1	2,0 KS
	OCHRANA KMENŮ STROMŮ OBEDNĚNÍM PR. 150: 4,0	4,0 KS
1-	VYTRHÁNÍ OBRUBNÍKŮ SILNIČNÍCH BETON. 9,9	9,9 M
2-	VYTRHÁNÍ OBRUBNÍKŮ CHODNÍKOVÝCH BETON. 10,6	10,6 M

PARÉ Č.

VED. PROJEKTANT	ING. URBAN
VYPRACOVAL	ING. URBAN
KRAJ	ÚSTECKÝ
OBEČ	ÚSTÍ NAD LABEM
INVESTOR	STATUTÁRNÍ MĚSTO ÚSTÍ NAD LABEM

ÚSTÍ NAD LABEM – OPRAVA KONSTRUKCE
MÍSTNÍ KOMUNIKACE PODÉL KLÍŠSKÉHO POTOKA
SO 101a KOMUNIKACE

PŘÍPRAVNÉ PRÁCE

URBAN
PROJEKTOVÁ KANCELÁŘ
Ing. Petr Urban
Jana Zajíce 2772/1
400 11 Ústí n.L.-Severní Terasa
TEL. 603 849 644 IČ 156 953 95

FORMÁTŮ A4	2
DATUM	ŘÍJEN 2018
STUPEŇ	DPS
ZAK. Č.	18 07 03
M	1:500
V.Č.	8